

Bènou Pa A

(dernière adaption 22 décembre 2023)

Rythme du Bwa ou Bwaba, du Burkina Faso et du Mali. Cette pièce remonte à l'époque antérieure à la colonisation par les Français quand il n'y avait pas encore de Mali ou de Burkina Faso, mais un «pays Bwaba» à la frontière de l'actuel Mali et Burkina. A l'époque, le "Chef de Village" (maire du village) était un titre transmis de père en fils. Parfois à un frère, mais jamais à un fils tant qu'il a encore un père. Le Chef de Village était soutenu par le "Griot" (dont la famille ne pourrait jamais être "Chef de Village"). Le Griot était également là pour soutenir tous les habitants du village. Avec cette chanson, le Griot a chanté la direction du chef de village. Ce faisant, le chef a dansé en solo devant son peuple (peut-être pas seul, mais avec de l'espace autour de lui). Un joli rythme lent et digne, et le chef avait son bâton avec. Lorsque plusieurs chefs se sont réunis, ils ont également été félicités (et applaudis) pour leur leadership. Lors de l'installation d'un nouveau Chef de Village, tous les chefs des villages voisins ont été invités. Ils sont ensuite venus avec leur griot et pendant cette chanson les griots se sont relayés pour honorer leur propre patron. Cela pourrait se transformer en session marathon. L'essentiel de la chanson est que le leadership ne peut pas être acheté (mais hérité) et a un pouvoir en lui. Ce rythme est joué exclusivement au sein de l'ethnie Bwa et c'est une mélodie que joue le Griot. *Bè* = chef, *Bènou* = leadership, *Pa A* = force de.

Bènou pa a, ma jèrè pa a ma ye wo
Taouwè bènou pa a san jèrè, ho pa a ma ye wo

Accompagnement traditionnel de percussion:

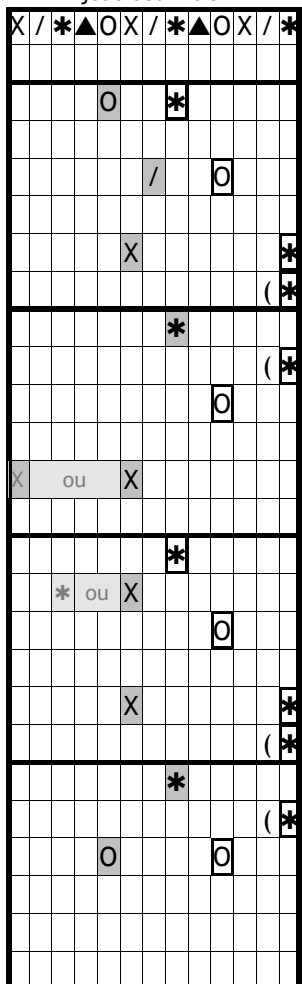
| | | | | | | | | | | | | | | |
|-----------------------|---|---|---|---|---|---|---|---|---|---|---|---|---|---|
| Lounga - talking drum | B | T | T | T | T | S | | B | T | T | T | S | | |
| (Bara) Doundoun | S | | T | | T | T | S | S | | | | T | S | S |
| Shaker | | | ★ | | | | ★ | | | ★ | | | | ★ |

Mélodie

Sources: Youssouf Keïta, Bobo Dioulasso, Burkina Faso, février 2018

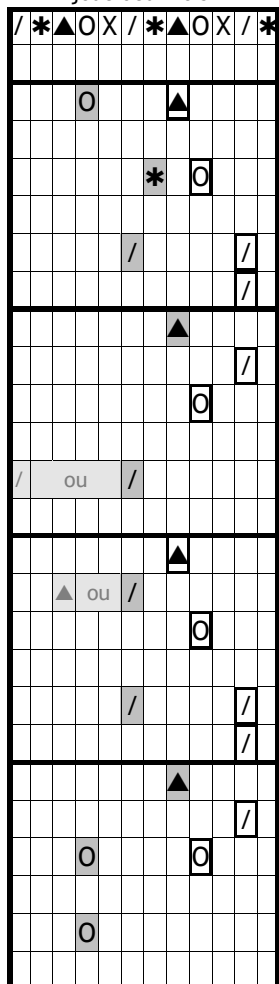
Motif A

joue deux fois

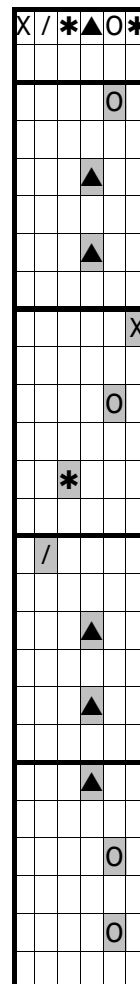
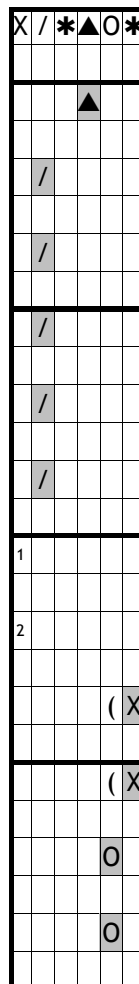
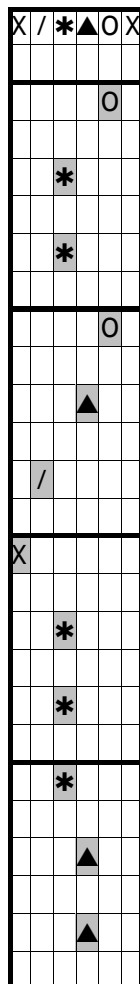
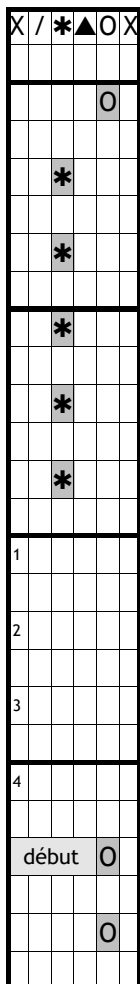


Méloodie

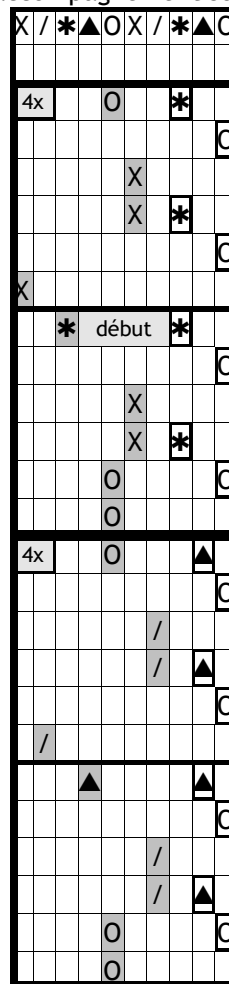
joue deux fois



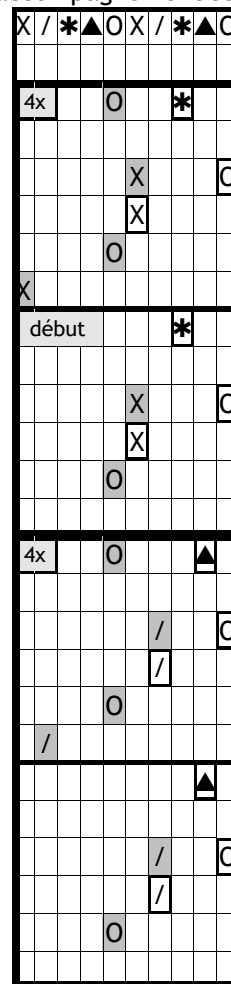
Les / joués dans l'avant-dernière colonne peuvent également tous être remplacés par un *



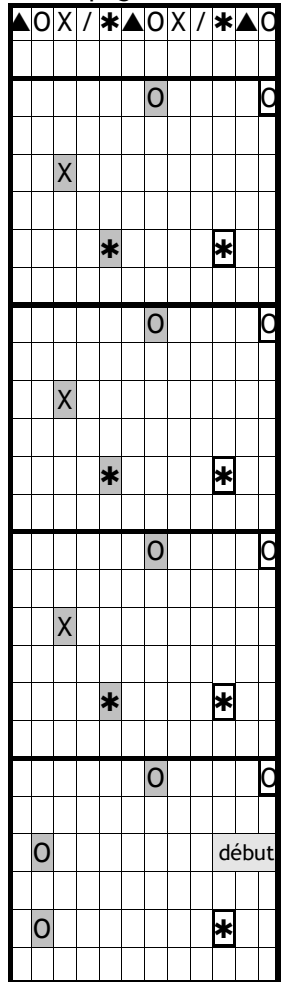
Motif B accompagnement solo



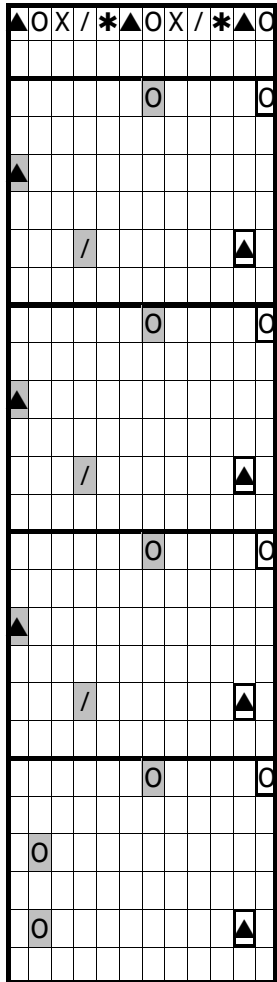
Motif C accompagnement solo



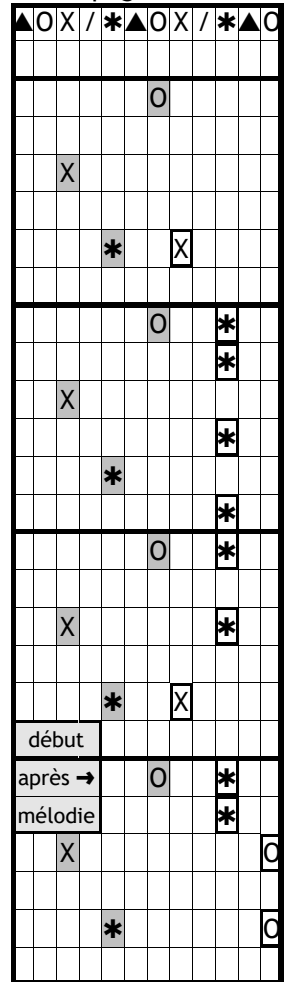
Motif D (2x)
accompagnement solo



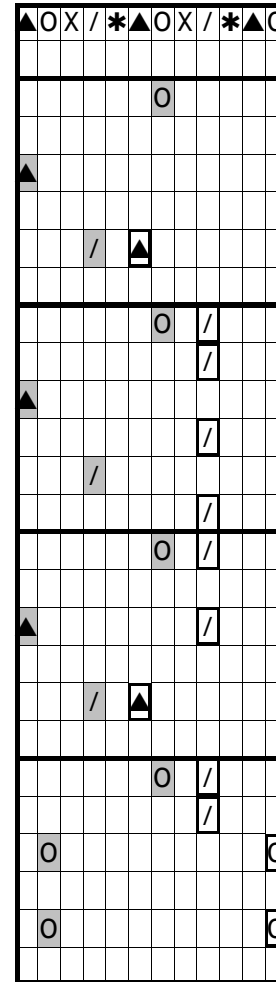
(2x)



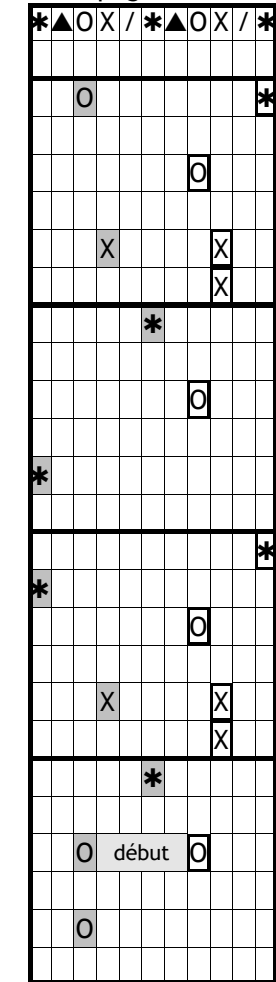
Motif E (2x)
accompagnement solo



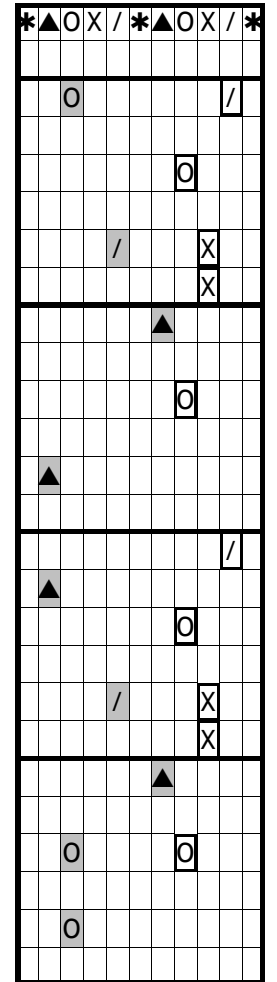
(2x)



Motif F (2x)
accompagnement solo



(2x)



La main droite de ce motif peut aussi être jouée comme accompagnement(droite) avec mélodie (gauche).