

Ma Waa Debwenu Baria A

(dernière adaption le 1 novembre 2022)

Un rythme Bwaba du Mali / Burkina Faso, créé par Youssouf Keita. Sa femme Bintou a subi une attaque cérébrale et il a prié son Dieu et ses ancêtres pour qu'elle se rétablisse, car il désespérait qu'elle ne se remette pas. Il a promis qu'il ferait un morceau de musique si elle se rétablissait. Grâce à un transport rapide vers l'hôpital, le diagnostic a été posé rapidement et elle a pu recevoir immédiatement le traitement adéquat. Depuis les Pays-Bas, plusieurs balafola ont apporté leur soutien pour acheter de bons soins et de la physiothérapie.

Après son rétablissement partiel, Youssouf a réalisé cette chanson dans la tradition Bwaba. Pendant notre séjour à Bobo, nous avons pu constater par nous-mêmes que Bintou se portait bien et avait repris sa vie en main.

Ma Waa Debwenu, Baria, Baria A

A Fo Ma Samou

O Dou Ba, Li-o Wah, Wuree Wah

Merci à notre Dieu et à nos ancêtres, Merci
pour votre générosité
et vos bénédictions, pour nous, pour vous et pour moi.

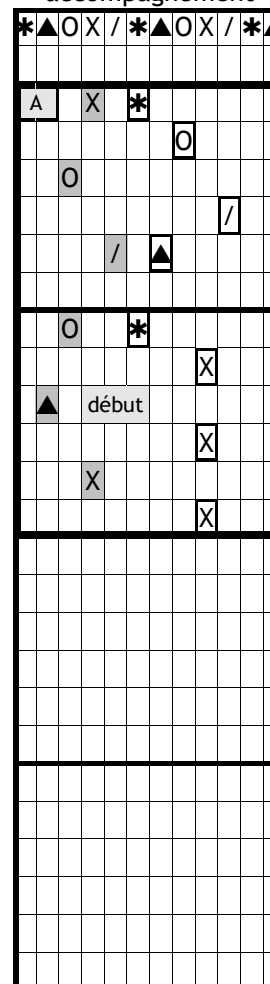
En ce qui concerne le jeu des motifs d'accompagnement solo après avoir joué la mélodie : Si vous voulez vous joindre immédiatement, ou après six temps, utilisez la première moitié (1ère mesure, harmonie [X ▲]-) du motif pour commencer. Si vous voulez vous intégrer après trois temps, utilisez la deuxième moitié (2e mesure, harmonie [O /]) du motif pour commencer.

Sources: Youssouf Keita, Bobo Dioulasso, Burkina Faso, janvier 2022.

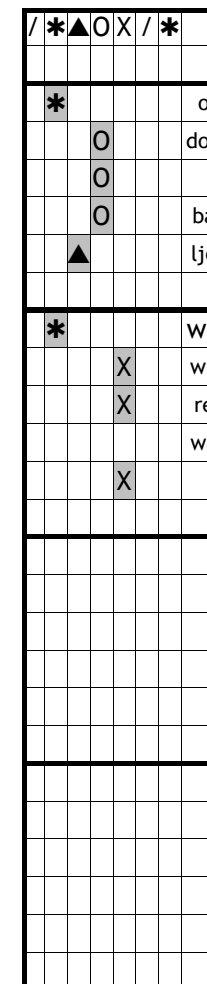
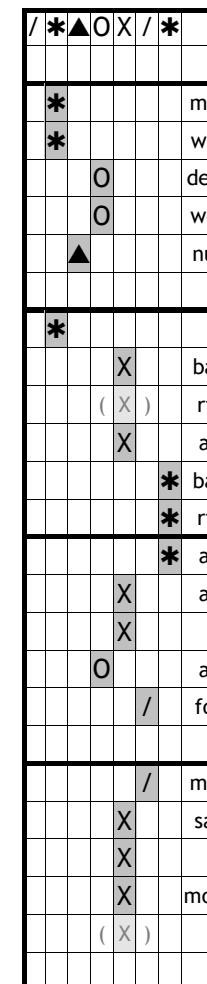
Accompagnement percussion possible

Baraba (solo) / Baradoun	S	S	S	T	T	T
Baradè (accompagner)	T	S	T	T	S	T
Shaker	★	★	★	★	★	★
Shaker 2	*	*	*	*	*	*

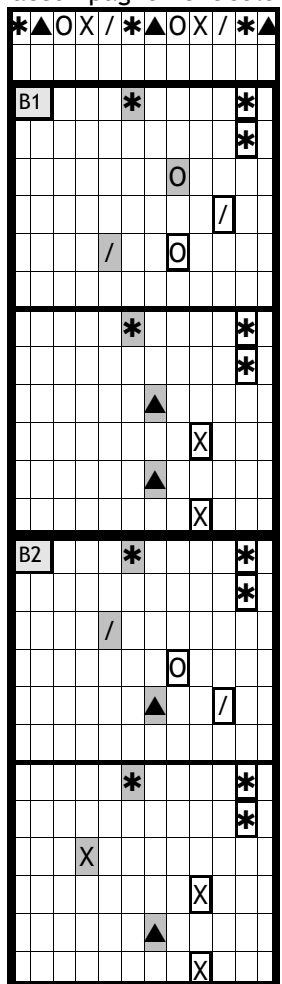
Motif A
accompagnement



Melodie & Lied

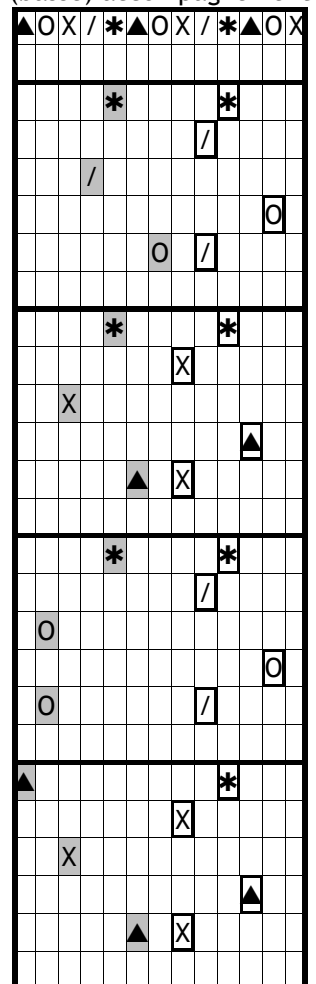


Motif B1 & B2
accompagnement solo



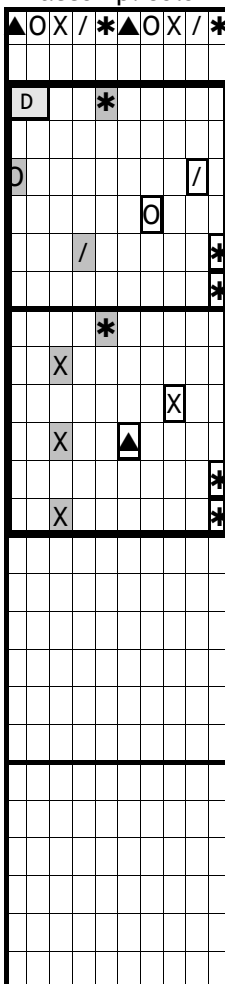
B1: Varier en changeant le jeu et le placement des notes d'harmonie dans les pièces d'harmonie (après les *).

Motif C
(basse) accompagnement



Vous pouvez également jouer la seconde partie comme une variation si vous jouez la première partie en continu.

Motif D
accomp. solo



Méloodie droite avec
accompagnement solo gauche

