

Maria Njou Lo

(dernière adaption le 13 mars 2022)

Un rythme *Bwaba (Bobo)* du Burkina Faso joué à Noël. Toutes les personnes présentes chantent avec lui. C'est un chant qui est en fait chanté en l'honneur de toutes les femmes, mais dans le texte il est adressé à Marie.

La mélodie contient sept mesures. Les motifs d'accompagnement (A, B et C) sont joués dans l'ordre suivant : 3 fois la première harmonie, 3 fois la seconde et encore une fois la première. En d'autres termes, la première harmonie est jouée 4 fois (avec la mélodie qui commence à la deuxième fois) et la deuxième harmonie 3 fois. La chanson est en *Bwamou*, la langue des *Bwa(ba)*.

La mélodie peut être jouée seule, de préférence avec deux mains jouant avec une différence d'octave afin de pouvoir entendre une double mélodie. Les joueurs avancés peuvent jouer un motif d'accompagnement de la mélodie (à droite).

Maria njou lo, mi leewa lee sin 'lo wa-a
Maria njou lo, mi leewa lee sin 'lo wa-a
Wa na senou Maria njou lo
Wa na senou Maria njou lo
Mi leewa lee sin 'lo wa-a

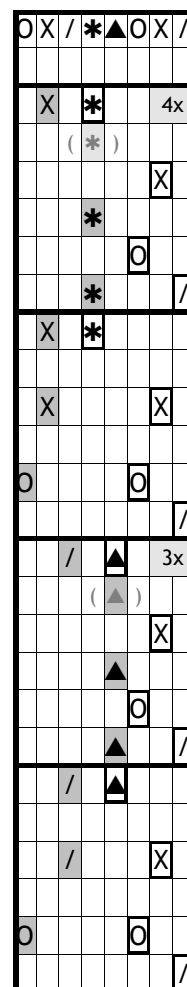
Marie apparaît, tous l'accueillent
 notre mère bien-aimée apparaît

Accompagnement Percussion possible

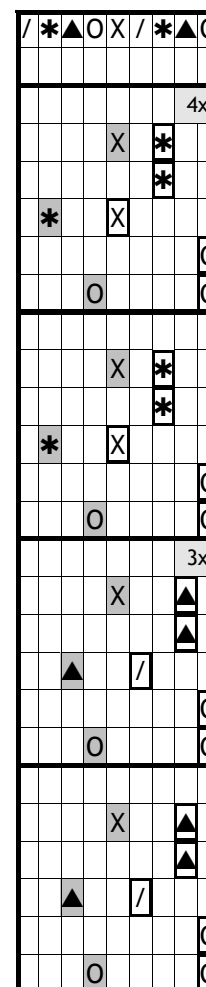
Bara	S	T	T	T	T	S	T	T	T									
Lounga	T	T	t	t	t	T	S	S	●	○	●	●	○					
Ken / Sang / Doun	K	K	D	D	d	K	K	S	S	K	K	D	D	d	K	K	S	S
Maracas	★	☆	★	☆	★	☆	★	☆	★	☆	★	☆	★	☆	★	☆	★	☆

Sources: Youssouf Keita, Bobo Dioulasso, Burkina Faso, janvier 2014

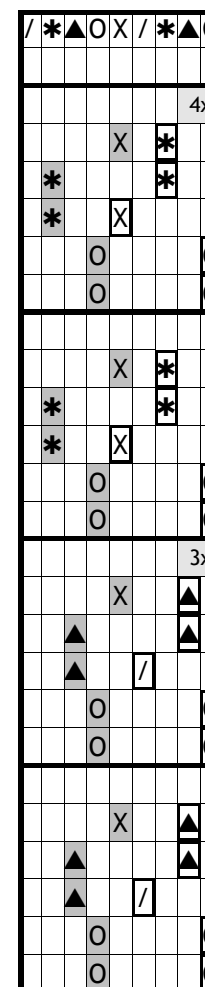
Motif A
accompagnement



Motif B1
solo accomp.



Motif B2
solo accomp.



accomp. gauche au mélodie

Mélodie (avec changer de harmonie; 1^{er} en 2^{ième})

un autre accompagnement gauche au mélodie

Motif C1 solo accompagnement

Motif C2 solo accompagnement

Motif D inspiration pour ligne solo

Par exemple, faites vos propres variations dans lesquelles les trois derniers coups sont retenus.