

Bobo Sin

(laatst bijgewerkt op 21 februari 2020)

Bobo Sin is ode aan de stad Bobo Dioulasso. Het betekent letterlijk *Bobo* is goed, is zacht. (Youssof zegt: *'Bon et doux'*). Het is een ritme / lied dat is gemaakt door Aladari Dembélé een *Bwaba* balafonist (uit de Nouna regio) die stierf in 2005. Het lied is in *Bwamou*, met een enkel *Djoula/Bamabara* woord erin. In de originele opname is voor sommigen *Bobo Sin* (in vergelijking met het arrangement wat Youssof maakte), maar moeilijk te herkennen. Deze *Bobo Sin* is gebaseerd op zijn tweede versie.

Bobo ssie lo Bobo, Bobo ssie papa ra a

Bobo ssie lo Bobo, Bobo ssie papa ra ka

Bobo Dioulasso is zacht, is goed, Bobo is goed, ja echt waar!

(sin; uitspreken ssie met harde s)

Bobo Sia a-ouw-nitié, yan ka lou né ba ouw fo

Alle mensen van Bobo: Dank je wel! (Anitié), alle mensen van hier; ik groet u!

Opnames van Aladari Dembélé (van cassettes die hij opnam):

'*Voyassi*' op <https://www.youtube.com/watch?v=ZoKgaPTo5PY>

'*Sodassiya*' op https://www.youtube.com/watch?v=Z_aiBgXb4xc

Van worldservice blogspot: '*Sodassiya* is een titel die het verhaal vertelt van een deserteur uit militaire dienst in Burkina Faso, voorheen Upper Volta. Dit verhaal wordt met humor verteld in de taal *Dioula / Bambara*.

Het verhaal gaat dat het autobiografisch is voor de zanger zelf in 1978.

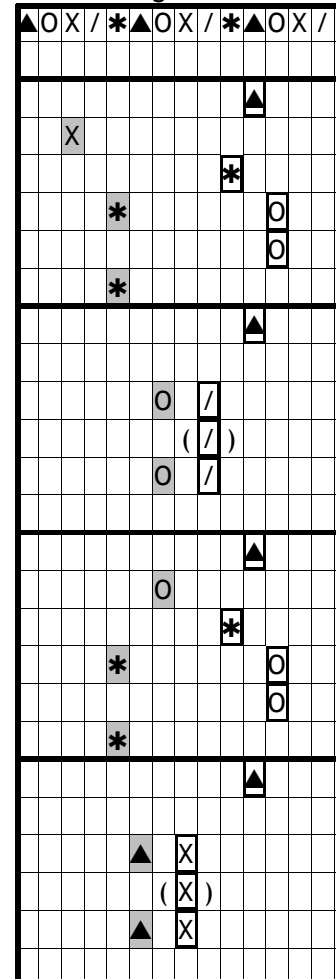
Aladari, geboren in de provincie Kossi in de regio Boucle de Mouhoun in Burkina Faso, lijkt een redelijk anoniem leven te hebben geleid als muzikant, totdat hij in 1988 deze cassette met de titel "*Sodassiya*" opnam en uitbracht.'

Bronnen: Youssof Keita en Hakiri Koïta, Burkina Faso, januari 2020

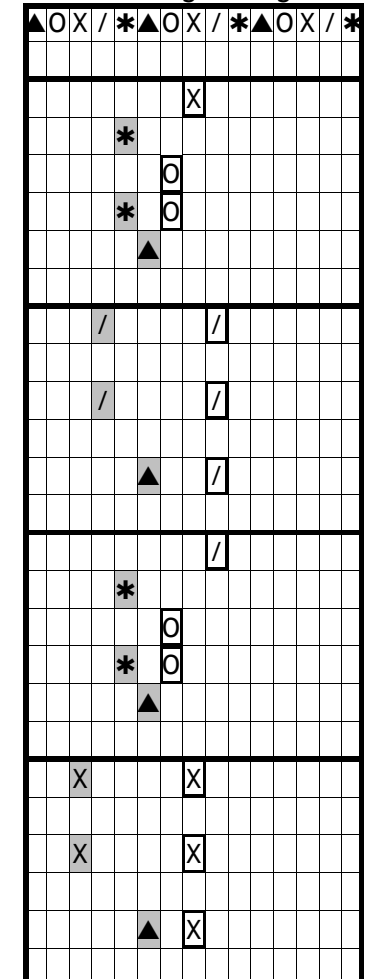
Mogelijke begeleiding :

Bara	S	T	S	T	S	T	S	T
Baradoundoun / Sangban	T	T	B	B	T	T	B	B
Baradoundoun stok/ Clave
Sjeker	★	☆	★	☆	★	☆	★	☆

Patroon A
begeleider



Patroon B
solo begeleiding



Melodie en lied
1^e regel 2x

	▲	O	X	/	*	▲	O	X	/	*	▲	O
bo					*					*		
bo							O					O
sin					▲					▲		
lo		/						/				
bo					*					*		
bo					▲					▲		
bo					▲					▲		
bo					▲					▲		
bo					*					*		
bo					▲					▲		
sin		/						/				
pa		X						X				
pa		X						X				
ra		O						O				
a	▲							▲				

2^e regel 1x

	*	▲	O	X	/	*	▲	O	X	/	*	▲
bo	*					*						
bo			O					O				
si	▲					▲						
a		O				O						
a			/			/						
au												
ni			/			/						
tié			/			/						
yan		O			(/			/)				
ka		X				X						
lou		/				/						
né		/				/						
ba		X				X						
ou		O				O						
fo	▲					▲						

Patroon C
solo begeleiding

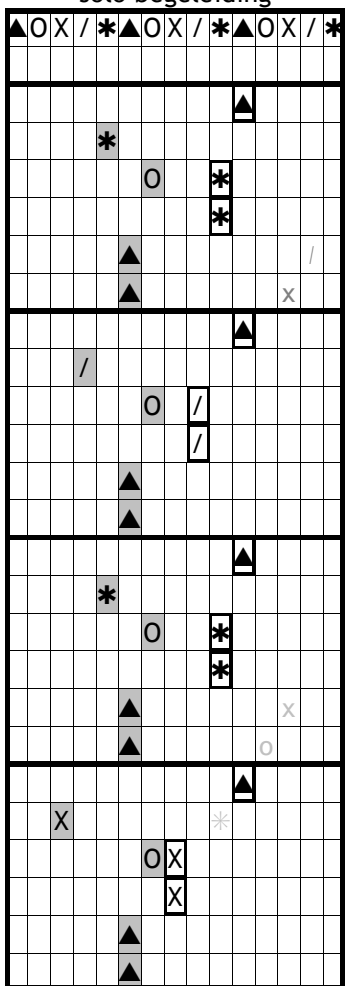
▲	O	X	/	*	▲	O	X	/	*	▲	O	X	/	*
					▲	X								
		*						*						
		*						*						
										▲				
					O	/								
					O	/								
						/				▲				
					O	/								
		*						*						
		*						*						
										▲				
					▲	X								
					▲	X								
X										▲				

Patroon D1
solo begeleiding

▲	O	X	/	*	▲	O	X	/	*	▲	O	X	/	*
					*					*				
						O				*				
					▲					▲				
					▲					▲				
		/				/								
	/													
						O	/			/				
						▲				▲				
					▲					▲				
					*					*				
						O				*				
					▲					▲				
					▲					▲				
	X							X						
								O	X					
								X						
					▲					▲				

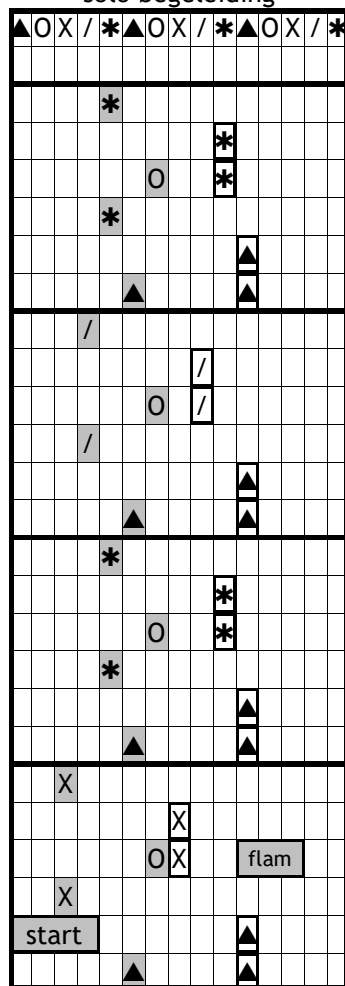
(combineert mooi met Patroon E)

Patroon D2 met variaties
solo begeleiding



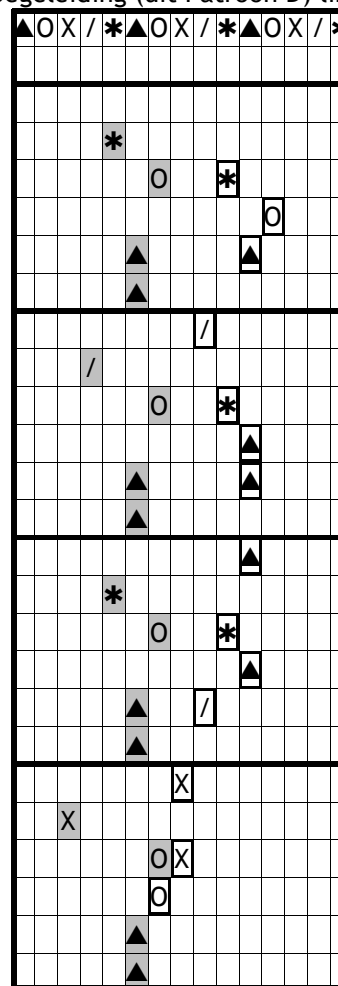
(combineert mooi met Patroon E)

Patroon E
solo begeleiding

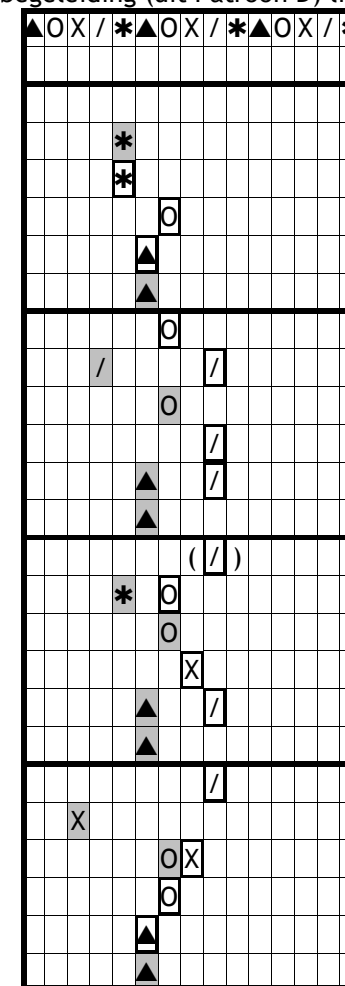


(combineert mooi met Patroon D)
flam wordt gespeeld vanwege
dissonante combi van O - X.

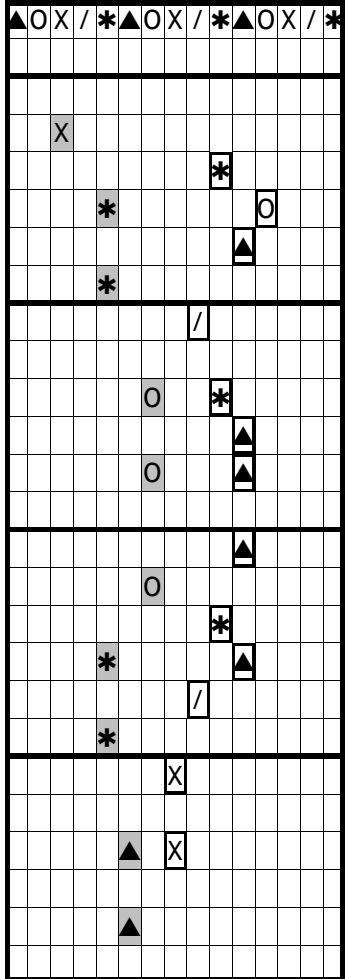
Melodie 1 rechts,
begeleiding (uit Patroon D) links



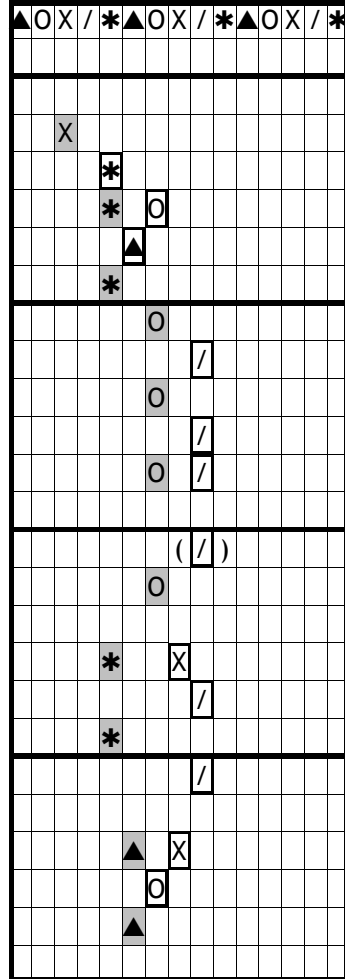
Melodie 2 rechts,
begeleiding (uit Patroon D) links



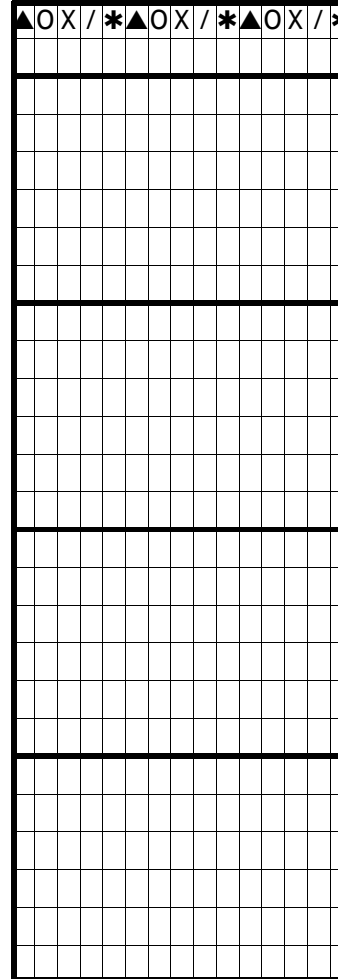
Melodie 1 rechts,
begeleiding (van Patroon A) links



Melodie 2 rechts,
begeleiding (van Patroon A) links



Aantekeningen



Aantekeningen

