

Fanta Djarabi

(laatst bijgewerkt op 26 oktober 2021)

Fanta Djarabi is een Djoula balafoonstuk dat door vele balafoonspelers in Burkina Faso, Mali en Ivoorkust gespeeld wordt. Mahama Konaté met Farafina (eind vorige eeuw) was onder andere een belangrijke vertolker. Bolibana is de naam van een wijk van een stad die in een paar steden in West Afrika voorkomt (o.a. Bamako, Abidjan). Het betekent “*la fin de Cours*” ofwel zoiets als het einde van de rit, Veel van die wijken worden begrensd door een rivier of een lagune. In die zin dus ook het einde van een tocht die je zou kunnen maken. Het lied bezingt een mooi meisje uit die wijk, genaamd Fanta, een mooi en populair meisje, waar je zo maar verliefd op zou kunnen worden. De zanger in het lied denkt dat anderen van hem denken dat hij rare dingen doet vanwege zijn ‘crush’ op Fanta.

1^e: *Deni Kelen bé Bolibana, ngo Fanta Djarabi, be Bolibana*

2^e : *Ee Fanta a bi Bolibana, Djarabi Fanta a bi Bolibana, Bobo Fanta a bi Bolibana, F’lani Fanta a bi Bolibana, etc*

(het zou een meisje van genoemde rassen kunnen zijn, maar ook overal vandaan kunnen komen)

3^e *Nge na tsjogo tsjogo, soun gourouni nge na tsjogo tsjogo a ti tièn fo*
Jammer genoeg kan een meisje zoals Fanta, niet aan iedereen de waarheid vertellen (en tegen elke man zeggen dat ze ook van hem houdt)

Het ritme heeft twee begeleidingspartijen (A en B), die altijd samen worden gespeeld, de tweede hooguit onderbroken door een melodie frase. De balafoon-solist kan de zangers laten wachten met zingen van melodie 2 door steeds de hoge variant te blijven spelen (want de zang start na de lage).

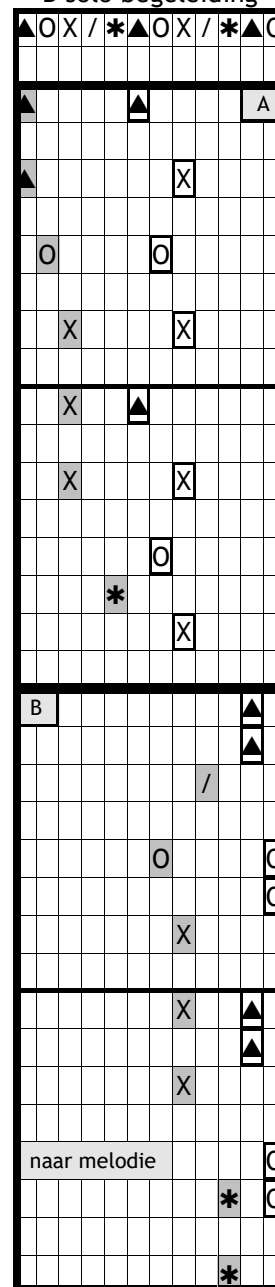
Na een break wordt de dansvariatie in gezet met patroon C1 en C2.

Bronnen: Youssouf Keita, Hakiri Koïta, Bobo Dioulasso, Burkina Faso, januari 2020, Farafina Djarabi, track 5 van Album ‘Miriya’ van Farafina Lili

Mogelijke percussie

Bara (Djembé)		S		T	T		S		T	T
Baradoundoun	B	T		S	B		B	T		S
sjaker	★	★		☆	☆		★	★		☆

Patroon A (laag) & B solo begeleiding



Patroon C1 & C2 solo begeleiding

