

# Maria Njou Lo

(laatst bijgewerkt op 13 maart 2022)

Een *Bwaba (Bobo)* ritme uit Burkina Faso dat tijdens het kerstfeest gespeeld wordt. Alle aanwezigen zingen mee. Het is een lied dat eigenlijk ter ere van alle vrouwen wordt gezongen, maar in de tekst richt het zich tot Maria.

In de melodie zitten zeven maten. De begeleidende patronen (A, B en C) worden erbij gespeeld in de volgorde 3 maal de eerste harmonie, 3 maal de tweede en vervolgens weer 1 maal de eerste. Anders gezegd; de eerste harmonie wordt 4 maal gespeeld (waarbij de melodie op de tweede keer inzet) en de tweede harmonie 3 maal. Het liedje is in het *Bwamou*, de taal van de *Bwa(ba)*

De melodie kan op zich zelf staand, gespeeld worden; liefst dan met twee handen die met een octaaf verschil spelen zodat een dubbele melodie te horen is. Gevorderden kunnen links een begeleidingspatroon bij de melodie (rechts) spelen.

*Maria njou lo, mi leewa lee sin 'lo wa-a*  
*Maria njou lo, mi leewa lee sin 'lo wa-a*  
*Wa na senou Maria njou lo*  
*Wa na senou Maria njou lo*  
*Mi leewa lee sin 'lo wa-a*

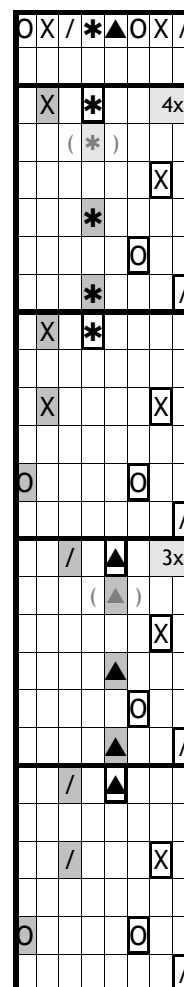
Maria verschijnt, komt allen verwelkomt haar  
 onze geliefde moeder verschijnt

Mogelijke percussie begeleiding

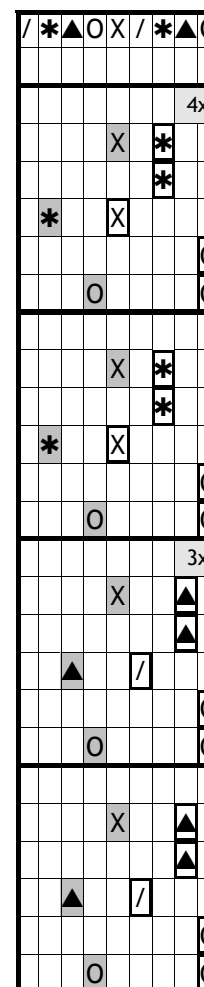
Bara	S	T	T	T	T	S	T	T	T									
Lounga	T	T	t	t	t	T	S	S	●	○	●	○						
Ken / Sang / Doun	K	K	D	D	d	K	K	S	S	K	K	D	D	d	K	K	S	S
Maracas	★	☆	★	☆	★	☆	★	☆	★	☆	★	☆						

Bronnen: Youssouf Keita, Bobo Dioulasso, Burkina Faso, januari 2014

Patroon A  
begeleider



Patroon B1  
solo begeleiding



Patroon B2  
solo begeleiding

