

Sanata

(laatst bijgewerkt op 9 februari 2020)

Sanata is een balafoonritme met lied uit Mali. In het lied wordt opgeroepen om te verzamelen met de jongens / meisjes van betreffende (leeftijds)groep. Hey 'Sanata' kom je ook? In de tweede helft van het liedje wordt gezongen: aha, daar komt hij (Sanata, de naam van een meisje) al aan.

Manna manna koema mi bao da, am ben na do Sanata tho na (2x)
of:

Manna manna koema mi bao da, auw be na doe do balani twa na (2x)

(ipv 'Sanata' kan hier ook 'balani', naam, etc gezongen worden)

A- ah - ah Ni koni kadi
A- ah - ah Ni koni kadi

“Zullen we verzamelen voor onze (leeftijds-)groep om iets te gaan doen? Hey 'Sanata' kom je ook?, O, ik zie dat zij (Sanata) / de balafoon spelers / namen, etc., er al aankomen”

Het nummer wordt volgens Youssouf Keita nog mooier als je de notatie zoals hierna aangegeven, transponeert van '▲' naar 'X' (en rest bijbehorend omzet). Echter éénmaal gewend aan de melodie-lijn zoals hier opgeschreven is het lastig om de getransponeerde versie ook te willen spelen....

Bronnen: Haruna Dembele, Frankrijk, 2008, Gert Kilian, Toulouse, 2010,
Fatumata Keita (lied), Mali 2011,
Youssouf Keita, Bobo Dioulasso, Burkina Faso, 2016, 2020.

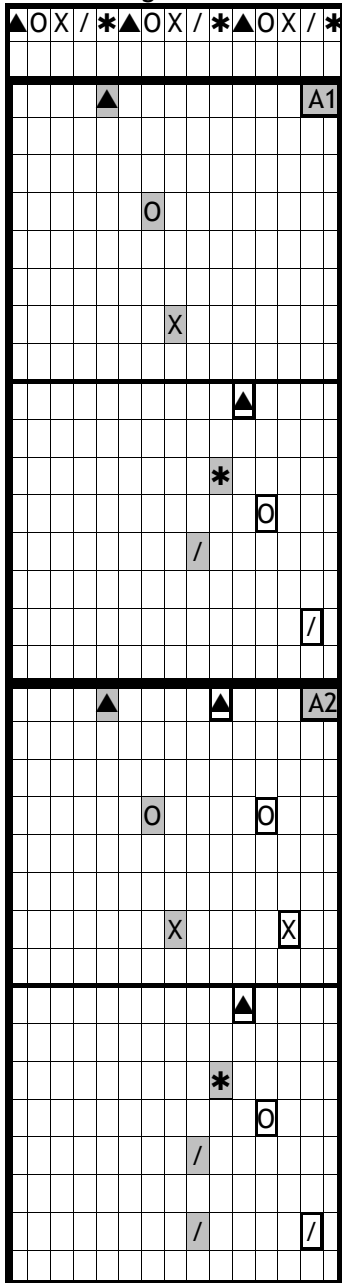
Mogelijke percussie begeleiding:

Bara / djembé (langzaam)		T	T	S		T	T	S
Bara / djembé (snel)		T	T	S	S	T	T	S
(Bara)doundoun	B	S	B	B	S	B		
Sjekere		X		X		X		X

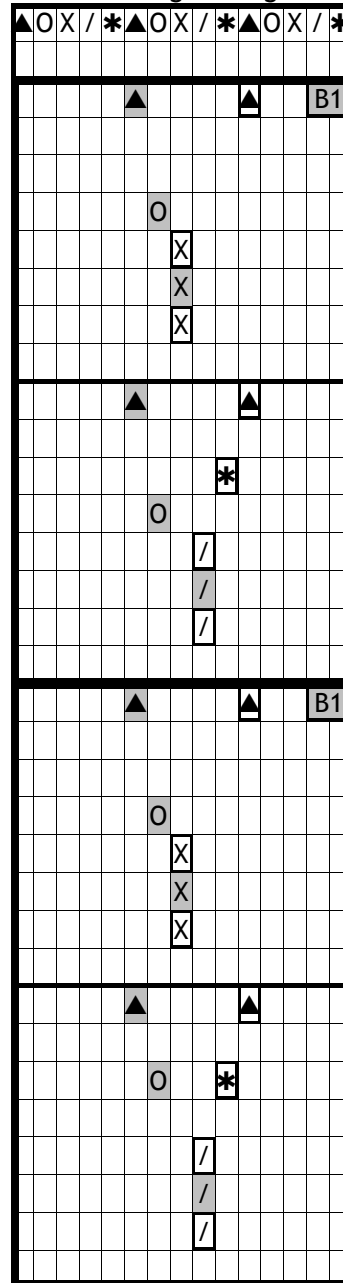
Melodie 1 (2x spelen)

Melodie 2 (2x spelen) met variant

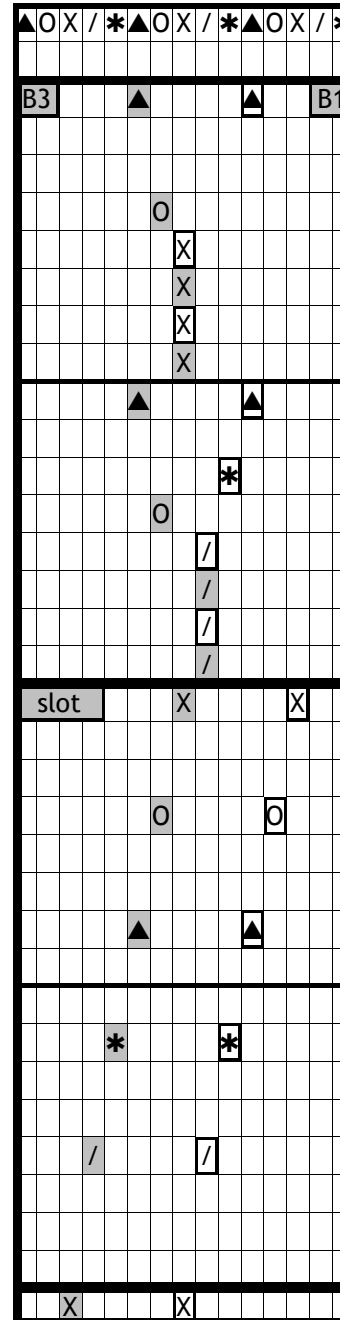
Patroon A1 en A2
begeleider



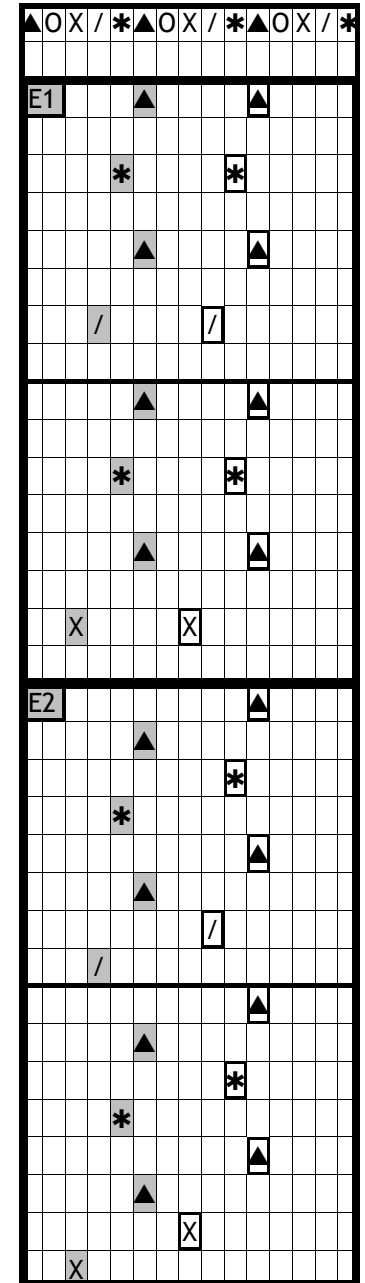
Patroon B1 en B2
solo begeleiding



Patroon B3 en eindbreak/slot



Echauffement 1 en 2



Intro spanning opbouw roffel

Musical notation for the Intro spanning opbouw roffel. It consists of a 12-measure grid with a header row: ▲O X / *▲ O X / *▲ O X / *. The notation is organized into three systems of four measures each. The first system has notes in measures 1, 2, 5, and 6. The second system has notes in measures 1, 2, 5, and 6. The third system has notes in measures 1, 2, 5, and 6.

Musical notation for the Intro spanning opbouw roffel. It consists of a 12-measure grid with a header row: ▲O X / *▲ O X / *▲ O X / *. The notation is organized into three systems of four measures each. The first system has notes in measures 1, 2, 5, and 6. The second system has notes in measures 1, 2, 5, and 6. The third system has notes in measures 1, 2, 5, and 6.

Patroon C1 en C2 solo begeleiding

Musical notation for patroon C1 en C2 solo begeleiding. It consists of a 12-measure grid with a header row: ▲O X / *▲ O X / *▲ O X / *. The notation is organized into three systems of four measures each. The first system is labeled C1 and has notes in measures 1, 2, 5, and 6. The second system has notes in measures 1, 2, 5, and 6. The third system is labeled C2 and has notes in measures 1, 2, 5, and 6.

Arrangement voor twee balafoons:

Balafon 1	Balafon 2
melodie 1 (2x)	melodie 1 (2x)
1x roffel	1x roffel
-	aanhouden laatste toon
Patroon A	
	melodie 1 (2x)
	melodie 2 (4x)
	patroon B
	melodie 1 (1x) en zang 1 (1x)
	melodie 2 (2x) en zang 2 (2x)
	roffel als signaal voor eind
	eindbreak