

Yi Be We -2^e harmonie

(Bwaru Vo Wa Wuré)

(laatst bijgewerkt op 22 juni 2022)

(Mi Hwo) Yi Be We is een ritme van de Bwaba uit Burkina Faso en Mali. In het lied wordt er op iedereen een beroep gedaan om iets te doen voor de mensheid. Het nummer is geschreven door een oom van Youssouf, Francois Keïta. Het nummer wordt in de dorpen nog veel gezongen door de jonge vrouwengroepen. In het lied wordt de gelijkheid benoemd van man en vrouw. Als een man iets kan doen (werk, of voor de mensheid), dan kan een vrouw het ook. Het lied heeft vier melodie lijnen.

Mi Hwo = sta op!, Yi Be We = doe / geef iets voor de mensheid, Bwaru = publiek, Vo Wa = roept, Wuré = iedereen, Bara = volwassenen, Hana = vrouwen, Yira = jongeren, Ti ara = jonge vrouwen, Hayira = kinderen. Mwètè = de tekorten (der aarde), diminga = de wereld.

1^e: Wa ni yo mi, hwo, yi be we, mi mè ma, ho mwètè ou ne
Wa ni yo mi, hwo, yi be we, mi mè ma, ho demigna le

2^e Mi yi mana, mi yi mana, mi hwo yi be we mi mè ma ho mwètè ou ne
Mi yi bo, mi yi bo, mi hwo yi be we mi mè ma ho deminga le
(als je bent gekomen , doe dat om iets te geven)

3^e Mi bara mi_, hwo yi be we mi mè ma ho mwètè ou ne (mannen)
Mi hara mi_, hwo yi be we mi mè ma ho demigna le (vrouwen)
Mi yira mi_, hwo yi be we mi mè ma ho mwètè ou ne (jonge mannen)
(Mi) ti ara mi_, hwo yi be we mi mè ma ho demigna le (jonge vrouwen)

4^e Hayira, mi hwo yi be we,.... mi mè ma ho mwètè ou ne (kinderen)

Traditionele percussie begeleiding;

| | | | | | | | | |
|--------------------|---|---|---|---|---|---|---|---|
| Bara (djembé) | T | S | T | S | T | S | T | S |
| (Bara)doundoun | | B | B | B | | B | B | B |
| Bara (alternatief) | B | S | T | S | B | S | T | S |
| Shaker | ★ | | ★ | | ★ | | ★ | |

Bronnen: Youssouf Keïta & Hakiri Koïta, Bobo Dioulasso, Burkina Faso, januari 2019, Youssouf & Aly Keita, Balafoonmeeting Tilburg, juni 2022.

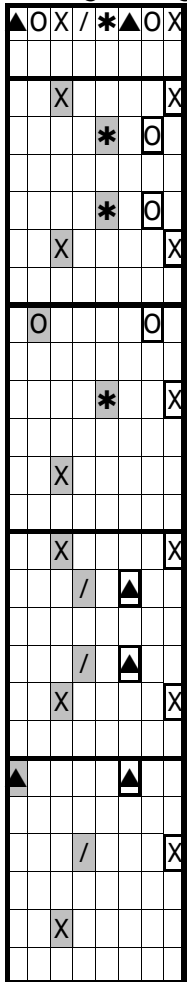
Patroon A
begeleider

Patroon B1
solo begeleiding

Patroon B2
solo begeleiding

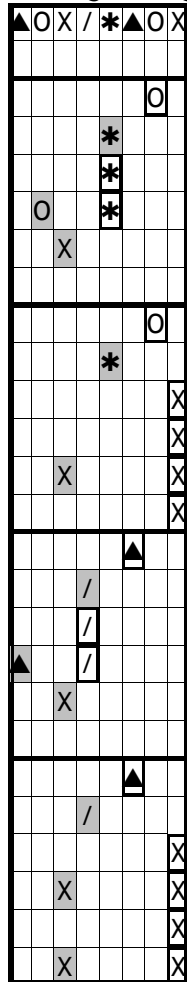
Patroon C
solo begeleiding

Patroon D
solo begeleiding

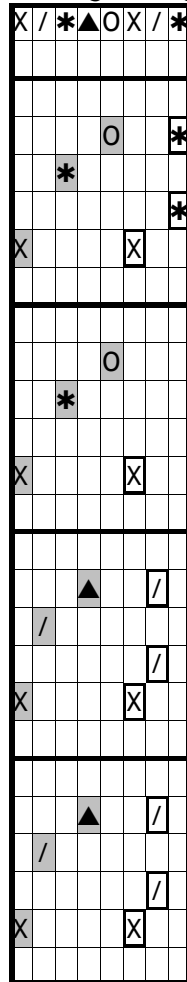


Dit patroon is door de licht 'agressieve' klank één van de laatste om toe te passen in een arrangement

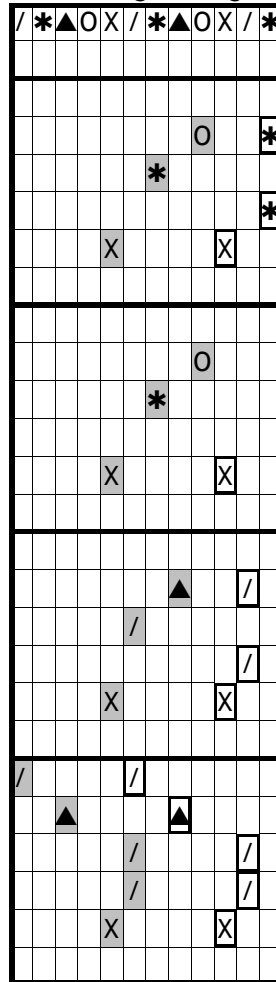
Patroon E
solo begeleiding



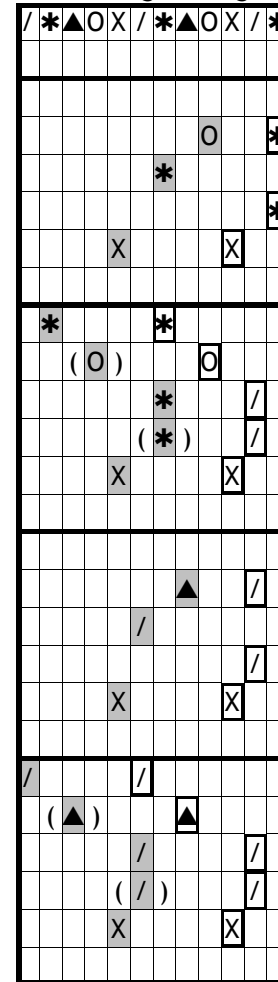
Patroon F1
solo begeleiding



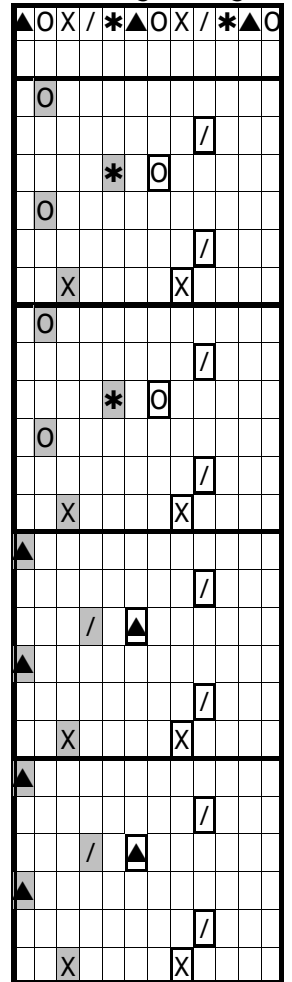
Patroon F2
solo begeleiding



Patroon F3
solo begeleiding



Patroon G
solo begeleiding



Variatie: ook mooi als je alles één puls omhoog schuift (en dus eerder speelt)